

**Отличный кольпоскоп.
Отличная диагностика.**



Медицинское оборудование в Красноярске



660135, г. Красноярск, ул. Молокова, 31-4
Тел. +7 (391) 286-15-52
krasmedprom@gmail.com, www.gkmedprom.ru



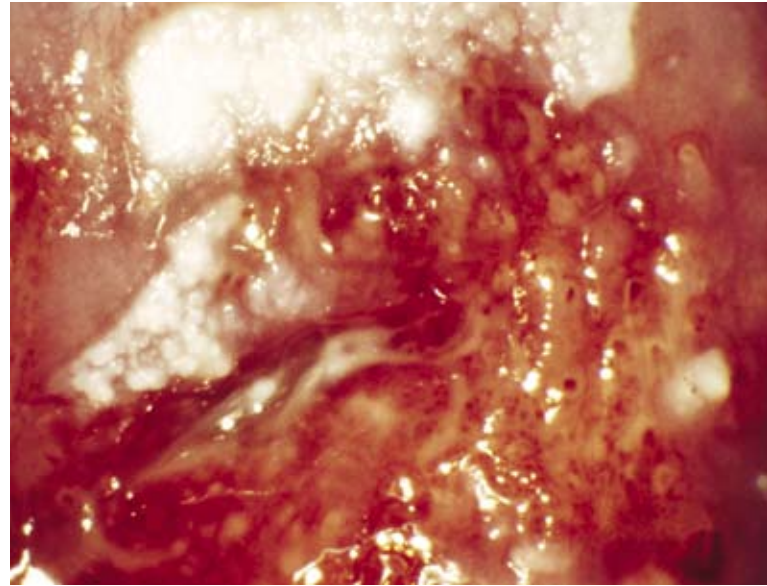
We make it visible.

Повышение достоверности результатов обследования: ранняя диагностика рака с помощью кольпоскопа Zeiss

«Для своевременной диагностики предраковых изменений слизистой оболочки нужны как опыт, так и высококачественная оптика».

Более 160 лет компания Carl Zeiss разрабатывает и производит оптические системы мирового класса. Мы помогаем вам увидеть то, что не видно невооруженным глазом. Таков наш взгляд на мир.

Кольпоскоп зачастую является отправной точкой для успешной диагностики и лечения, с помощью которого становится возможным обнаружение нарушений в тканях всей области половых органов на ранних стадиях.



Кольпоскопия: грубая лейкоплакия передней губы, область повышенной чувствительности и сосудистой трансформации на задней губе

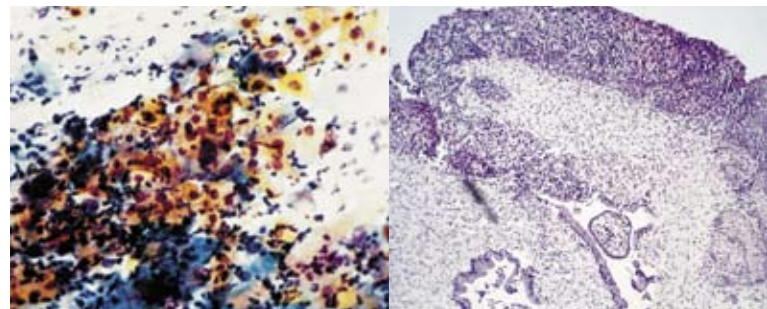


Центральная полипозная эктопия

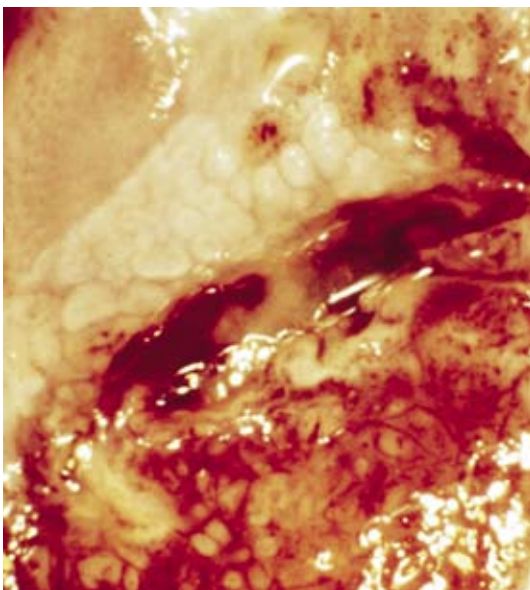


Нарушенный участок в виде мозаики и пунктуации

Снимки представлены д-ром Петером Шоманном, Ленебург, Германия



Цитология: признаки кератинизации с дисплазией всех слоев. Гистология: CIN III
Подозрения: CIN III, Pap IVA



При расширенной кольпоскопии: область повышенной чувствительности и сосудистой трансформации на задней губе

Достоинства кольпоскопов компании Carl Zeiss

Совершенная оптика

Позволяет оценить даже начальные изменения эпителия, что облегчает дифференциальную диагностику.

Оптимальное освещение

Дает возможность распознавания самых незначительных изменений эпителия при окрашивании и четкой визуализации даже незначительных сдвигов в тканях.

Фильтр, отсекающий красный цвет

Повышает контрастность кольпоскопического изображения.

Различные настройки увеличения

Обеспечивают визуализацию общей картины при малом увеличении и ясное распознавание деталей при большом увеличении, что позволяет получить дополнительную информацию и увеличить надежность диагностики.

Прямой, наклонный или поворотный тубус

Гарантирует удобство при наблюдении.

Большие диапазоны фокусировки, наклона и поворота

Возможность настройки высоты, регулировка подвесного крепления и удобные рукоятки – все это обеспечивает точность и скорость позиционирования кольпоскопа.

Возможность выбора рабочего расстояния

За счет использования объективов с различными фокусными расстояниями.

Идеальные возможности документирования и предоставления информации пациентам

При использовании встроенной видеокамеры (опция) или цифровой фотокамеры.

Крепление к гинекологическому креслу или напольной стойке

Оптимальная интеграция с гинекологическим креслом и максимальная мобильность напольного штатива.



Важные детали, составляющие суть Colposcope E

Colposcope E обладает превосходными характеристиками для повседневного применения в кольпоскопии:

- Доступная цена.
- Удобство применения и универсальность.
- Высококачественная оптика.



Поддержка различных конфигураций позволяет приспособить Colposcope E к конкретным условиям вашей клиники:

- С возможностью установки на гинекологическом кресле или напольном штативе.
- Прямой или наклонный тубус.
- Фиксированный коэффициент увеличения или 3-х ступенчатое увеличение.
- Видеокамера MediLive™ Primo 1CCD (опция) для документирования результатов и предоставления информации пациентам.

Технические характеристики прибора Colposcope E

Освещение	Галогеновая лампа 6 В, 15 Вт
Рабочее расстояние	300 мм
Увеличение	5× или 3×-5×-8× (при наличии трех позиций)
Тубус	Прямой или наклонный
Фильтр, отсекающий красный цвет	На поворотном креплении
Крепление	Подвеска (адаптер для гинекологического кресла), напольный штатив на колесах
Диапазон регулировки высоты	Подвеска: ± 260 мм
Видеокамера	1 CCD, Y/C (S-Video), VBS (Composite), PAL или NTSC



Совершенная оптика:

Colposcope 150 FC

Прибор Colposcope 150 FC соответствует всем требованиям, предъявляемым к универсальному высококачественному кольпоскопу:

- Высокоинтенсивный оптико-волоконный осветитель со встроенным световодом.
- Удобные регуляторы, рассчитанные на управление одной рукой.
- Большой диапазон точной фокусировки, 5-позиционная регулировка увеличения.
- Широкоугольная оптика, обеспечивающая максимальное поле зрения, великолепный панорамный вид.

Colposcope pico для повседневной практики и многого другого

- Высокоинтенсивный оптико-волоконный осветитель.
- Удобное расположение регуляторов.
- Объектив с точной фокусировкой, 5-позиционная регулировка увеличения.
- Широкоугольная оптика, обеспечивающая максимальное поле зрения.
- Передвижной напольный штатив с четырьмя блокируемыми колесами.
- Подходит для документирования сексуальных преступлений.



Технические характеристики прибора Colposcope 150 FC

Освещение	Оптико-волоконный осветитель, источник холодного света 12 В, 100 Вт. С возможностью регулировки.
Рабочее расстояние	250 мм, 300 мм
Увеличение	3,5×–21,5× (5-ступенчатое)
Диапазон точной фокусировки	18 мм
Тубус	Прямой, наклонный, поворотный 180°
Крепление	Подвеска (адаптер для гинекологического кресла), напольный штатив на колесах.
Диапазон регулировки высоты	± 230 мм
Видеокамера	Optionally integrated, 1CCD, Y/C (S-Video), VBS (Composite), PAL или NTSC





Прибор Colposcope pico поставляется в различных конфигурациях:

- С прямым, наклонным или поворотным тубусом для максимального удобства работы.
- С возможностью предоставления полной документации по проводимому обследованию для информирования пациентов с помощью встроенной видеокамеры MediLive™ 1CCD.

Технические характеристики прибора Colposcope pico

Освещение	Оптико-волоконный осветитель, источник холодного света 12 В, 100 Вт. С возможностью регулировки.
Рабочее расстояние	250 мм, 300 мм
Увеличение	Увеличение 3,5×–21,5× (5-ступенчатое)
Диапазон точной фокусировки	12 мм при использовании объектива с фокусировкой
Тубус	Прямой, наклонный, поворотный 180°
Крепление	Напольный штатив на колесах
Диапазон регулировки высоты	± 300 мм
Видеокамера	Optionally integrated, 1CCD, Y/C (S-Video), VBS (Composite), PAL или NTSC



Покупатель сам выбирает конфигурацию системы, наиболее точно соответствующую его требованиям:

- С возможностью установки на гинекологическом кресле или напольном штативе.
- С прямым, наклонным или поворотным тубусом для максимального удобства работы.
- С возможностью установки интегрированной видеокамеры MediLive™ Primo 1CCD для документирования результатов и предоставления информации пациентам.



Дополнительные принадлежности: расширение возможностей кольпоскопа

Идеальные средства видеодокументирования

Устанавливаемая дополнительно интегрированная видеокамера дает возможность документировать результаты обследования. Вывод изображения на монитор в реальном времени позволяет предоставлять информацию пациентам.

Цифровая фотосъемка

Вместо видеозаписи для документирования результатов можно использовать цифровую фотосъемку.

Запись изображений

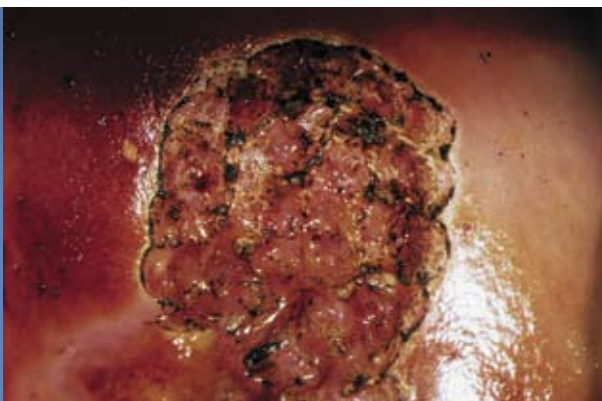
С помощью цифрового устройства записи MediLive ImageVox можно сохранять отдельные изображения видеозаписи непосредственно с видеокамеры, а затем записывать их на компакт-диск.

Крепление на кресле

С помощью соответствующих креплений приборы Colposcope E и Colposcope 150 FC можно устанавливать на гинекологические кресла различных производителей. Крепления для установки на гинекологическое кресло можно заказать у производителя кресла.

Лазерная насадка

С помощью прибора Colposcope 150 FC можно выполнять лазерную CO₂-терапию. Для этого непосредственно на кольпоскопе можно установить микроманипулятор.



Состояние после недавней лазерной терапии; передняя губа

Объединение методов исследования: световые микроскопы компании Carl Zeiss

Идеальным дополнением к средствам ранней диагностики нарушений в шейке матки является цитологическое исследование. Кроме того, процесс исследования обязательно должен включать в себя получение мазка: это дает возможность быстро диагностировать воспалительные процессы и сразу же приступить к их лечению. Возможность модернизации для поддержки сложных методов люминесцентной микроскопии.

Средства ранней диагностики включают цитологическое исследование, что в идеале позволяет выявить патологический процесс на ранних этапах. Исследование мазка является определяющим для ранней диагностики и, следовательно, для лечения воспалительных процессов.

Благодаря достойным характеристикам световые микроскопы компании Carl Zeiss хорошо подходят для применения в гинекологии:

- Высококачественная оптика.
- Удобство применения и универсальность.
- Возможность модернизации для поддержки сложных методов люминесцентной микроскопии.





Соответствие стандартам:

- DIN EN ISO 9001
- DIN EN ISO 13485
- DIN EN 60601-1
- UL 60601-1
- CAN/CSA C22.2 No. 601.1



Медицинское оборудование в Красноярске



660135, г. Красноярск, ул. Молокова, 31-4
 Тел. +7 (391) 286-15-52
krasmedprom@gmail.com, www.gkmedprom.ru

Carl Zeiss
 в России и странах СНГ

www.zeiss.ru

Москва, 105005, Денисовский пер., тел.: (8 (495) 51 51 68, факс: (8 (495) 51 51 55, office@zeiss.ru; Новосибирск, 630058, ул. Русская, 1/1, офис 1, тел.: (8 (383) 00 00 00, факс: (8 (383) 00 00 05, e-mail: office@zeiss-nn.ru; Санкт-Петербург, 191100, ул. Жуковского, 1, офис 00, тел./факс: (8 (812) 51 51 51, 5 00 00, info@zeiss.spb.ru; Украина, Киев, 01050, ул. Герцена, 10, тел.: (8 (044) 581 00 00, факс: +80 (044) 581 00 00, office@zeiss.ua; Республика Казахстан, Алматы, 050050, ул. линия 5, офис 00, тел.: (8 (77) 5 5 8, тел./факс: 5 5 85; kazhanova@zeiss.ru; Республика Узбекистан, Ташкент, 100000, квартал Ц-1, 1/1 а, тел.: +8 (01) 1 6 6 6, 1 6 00 88, 1 08 5, факс: +8 (01) 1 6 00 88, info@zeiss.uz